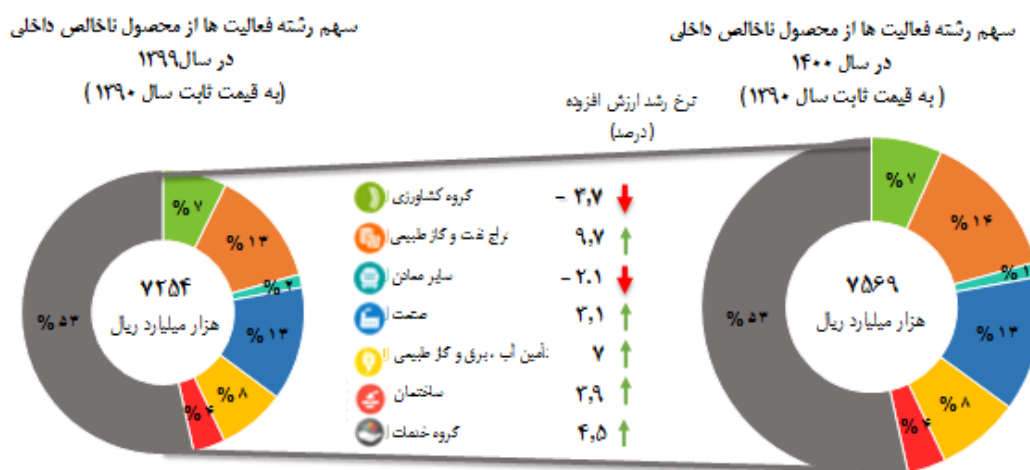


نرخ رشد اقتصادی سال ۱۴۰۰

بر اساس آخرین نتایج حساب‌های ملی فصلی مرکز آمار ایران، محصول ناخالص داخلی (GDP) به قیمت ثابت سال ۱۳۹۰ در سال ۱۴۰۰ به رقم ۷۵۶۹ هزار میلیارد ریال با نفت و ۶۵۱۱ هزار میلیارد ریال بدون احتساب نفت رسیده است، در حالیکه رقم مذکور در سال گذشته با نفت ۷۲۵۴ هزار میلیارد ریال و بدون نفت ۶۲۸۹ هزار میلیارد ریال بوده که نشان از رشد ۴,۳ درصدی محصول ناخالص داخلی با نفت و ۳,۵ درصدی محصول ناخالص داخلی بدون نفت در سال ۱۴۰۰ دارد. سهم گروه‌های عمده اقتصادی از محصول ناخالص داخلی به قیمت‌های ثابت و نرخ رشد آن‌ها در سال ۱۴۰۰ نسبت به سال گذشته به قرار زیر است:

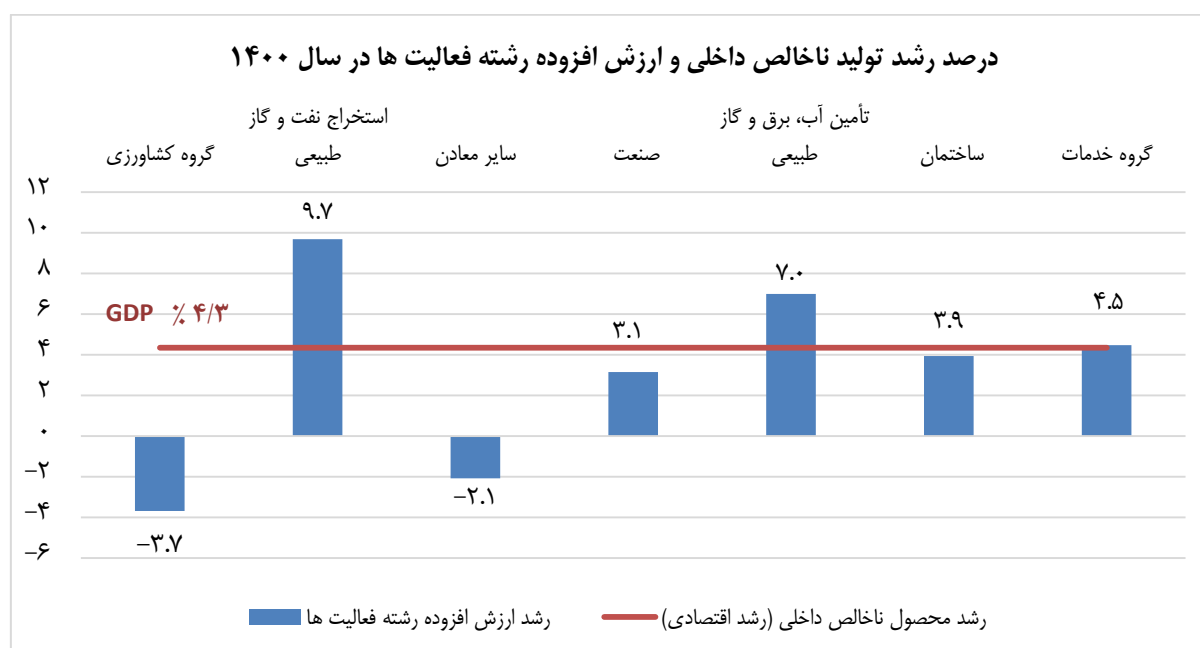


نتایج محاسبات حاکی از آن است که در سال ۱۴۰۰ رشته‌های فعالیت‌های گروه **کشاورزی** -۳,۷ درصد (شامل رشته‌های فعالیت‌های زراعت و باغداری، دامداری، جنگل‌داری و ماهیگیری)، گروه **صنایع و معادن** ۶,۰ (شامل رشته‌های: استخراج نفت خام و گاز طبیعی ۹,۷، سایر معادن -۲,۱، صنعت ۳,۱، انرژی ۷,۰ و ساختمان ۳,۹ درصد) و فعالیت‌های گروه **خدمات** ۴,۵ درصد (شامل رشته‌های عمده و خرده‌فروشی، فعالیت‌های خدماتی مربوط به تأمین جا و غذا، حمل و نقل، انبارداری، پست، اطلاعات و ارتباطات، فعالیت‌های مالی و بیمه، مستغلات، کرایه و خدمات کسب و کار و دامپزشکی، اداره امور عمومی و خدمات شهری، آموزش، فعالیت‌های مربوط به سلامت انسان و مددکاری اجتماعی و سایر خدمات عمومی، اجتماعی، شخصی و خانگی) نسبت به سال ۱۳۹۹ رشد داشته است.

رشد محصول ناخالص داخلی و ارزش افزوده رشته فعالیت‌های عمده اقتصادی به قیمت‌های ثابت سال ۱۳۹۰ (درصد)

شرح	سال ۱۳۹۹	سال ۱۴۰۰	بهار ۱۴۰۰	تابستان ۱۴۰۰	پاییز ۱۴۰۰	زمستان ۱۴۰۰
گروه کشاورزی	۳,۵	-۳,۷	-۵,۱	-۴,۲	-۳,۰	-۲,۳
گروه صنایع و معادن	۴,۱	۶,۰	۱۳,۷	۴,۹	۴,۴	۲,۰
گروه صنایع و معادن بدون نفت	۳,۳	۴,۱	۷,۱	۲,۳	۴,۵	۲,۸
استخراج نفت و گاز طبیعی	۵,۶	۹,۷	۲۷,۴	۱۰,۱	۴,۳	۰,۵
سایر معادن	۱,۰	-۲,۱	-۰,۷	-۳,۷	-۳,۲	-۰,۷
صنعت	۱,۸	۳,۱	۴,۹	۲,۰	۲,۹	۲,۸
تأمین آب، برق و گاز طبیعی	۵,۱	۷,۰	۹,۱	۳,۸	۸,۹	۶,۳
ساختمان	۶,۳	۳,۹	۱۵,۳	۲,۴	۲,۸	-۳,۴
گروه خدمات	-۱,۳	۴,۵	۳,۸	۵,۷	۵,۱	۳,۴
عمده و خرده فروشی، هتل و رستوران	-۴,۱	۳,۶	۴,۳	۱,۵	۴,۶	۳,۹
حمل و نقل، انبارداری و ارتباطات	۱,۰	۴,۹	۷,۵	۶,۲	۷,۰	-۰,۶
واسطه‌گری‌های مالی	۴,۰	۰,۳	-۷,۵	۱۰,۳	-۴,۶	۴,۴
مستغلات، کرایه و خدمات کسب و کار	-۰,۴	۵,۲	۴,۷	۶,۱	۸,۲	۲,۱
امور عمومی، آموزش، بهداشت و مددکاری	-۰,۵	۶,۲	۶,۳	۶,۰	۵,۵	۶,۹
سایر خدمات عمومی، اجتماعی و شخصی	-۵۳,۷	۱۹,۲	۱۴,۸	۲۰,۷	۳۶,۸	۸,۸
محصول ناخالص داخلی (به قیمت بازار)	۱,۰	۴,۳	۶,۹	۴,۴	۴,۱	۲,۳
محصول ناخالص داخلی بدون نفت (به قیمت بازار)	۰,۳	۳,۵	۴,۰	۳,۵	۴,۱	۲,۶

درصد رشد محصول ناخالص داخلی و ارزش افزوده رشته فعالیت‌ها در سال ۱۴۰۰

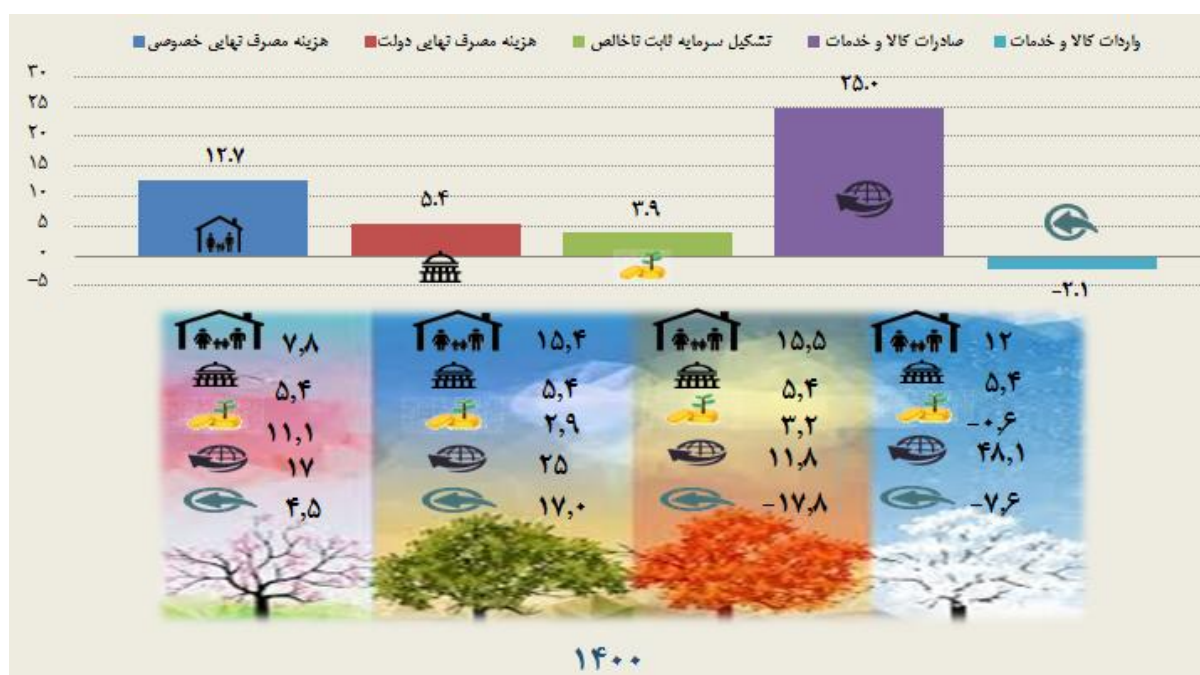


رشد محصول ناخالص داخلی به تفکیک اجزای هزینه نهایی به قیمت‌های ثابت سال ۱۳۹۰ (درصد)

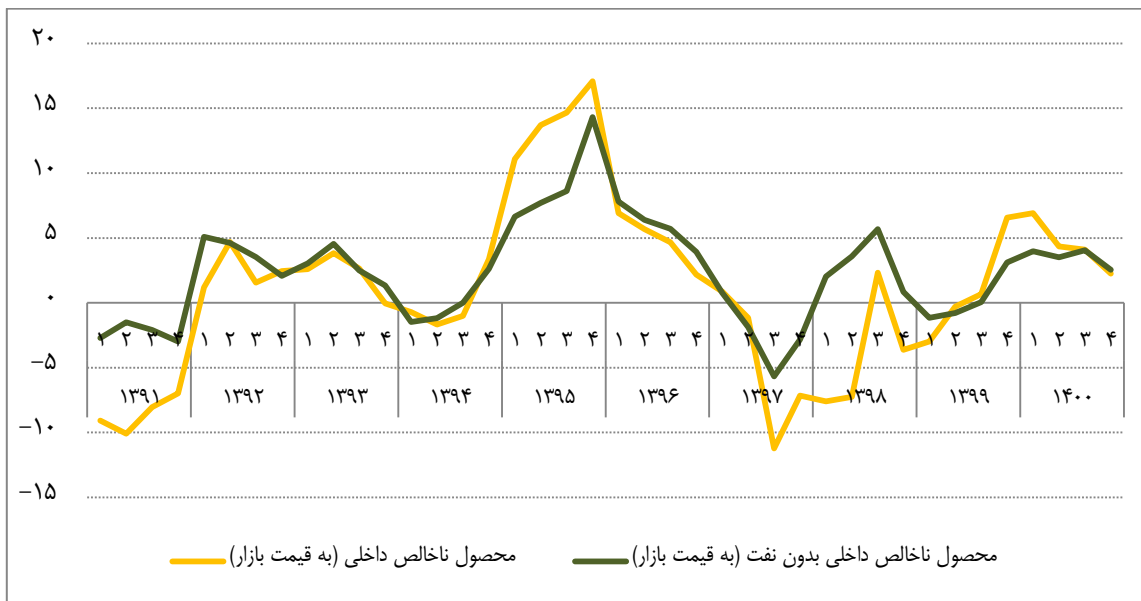
شرح	سال ۱۳۹۹	سال ۱۴۰۰	بهار ۱۴۰۰	تابستان ۱۴۰۰	پاییز ۱۴۰۰	زمستان ۱۴۰۰
هزینه مصرف نهایی خصوصی	۱,۶	۱۲,۷	۷,۸	۱۵,۴	۱۵,۵	۱۲
هزینه مصرف نهایی دولت	۹,۹	۵,۴	۵,۴	۵,۴	۵,۴	۵,۴
تشکیل سرمایه ثابت ناخالص	۳,۷	۳,۹	۱۱,۱	۲,۹	۳,۲	-۰,۶
تشکیل سرمایه در ماشین آلات	-۰,۱	۳,۸	۵,۱	۳,۶	۲,۵	۴,۱
تشکیل سرمایه در ساختمان	۶,۳	۳,۹	۱۵,۴	۲,۴	۳,۸	-۳,۵
صادرات کالا و خدمات	-۲۸,۲	۲۵,۰	۱۷,۰	۲۵,۰	۱۱,۸	۴۸,۱
واردات کالا و خدمات	-۶۱,۳	-۲,۱	۴,۵	۱۷,۰	-۱۷,۷	-۷,۶
محصول ناخالص داخلی (به قیمت بازار)	۱,۰	۴,۳	۶,۹	۴,۴	۴,۱	۲,۳

در روش هزینه یا مخارج، GDP از مجموع اجزاء تقاضای نهایی به دست می‌آید. اجزاء تقاضای نهایی به پنج سر فصل مصرف نهایی خصوصی، مصرف نهایی دولت، تشکیل سرمایه ثابت ناخالص، خالص صادرات و تغییر در موجودی انبار و اشتباهات آماری تفکیک می‌شود. بررسی روند رشد اجزای تقاضای نهایی در سال ۱۴۰۰ نسبت به سال گذشته نشان می‌دهد، هزینه مصرف نهایی خصوصی ۱۲,۷ درصد، هزینه مصرف نهایی دولت ۵,۴ درصد، تشکیل سرمایه ثابت ناخالص ۳,۹ درصد، صادرات کالا و خدمات ۲۵,۰ درصد افزایش و واردات کالا و خدمات نیز معادل ۲,۱ درصد کاهش داشته است.

درصد رشد محصول ناخالص داخلی به تفکیک اجزای روش هزینه در فصول مختلف سال ۱۴۰۰

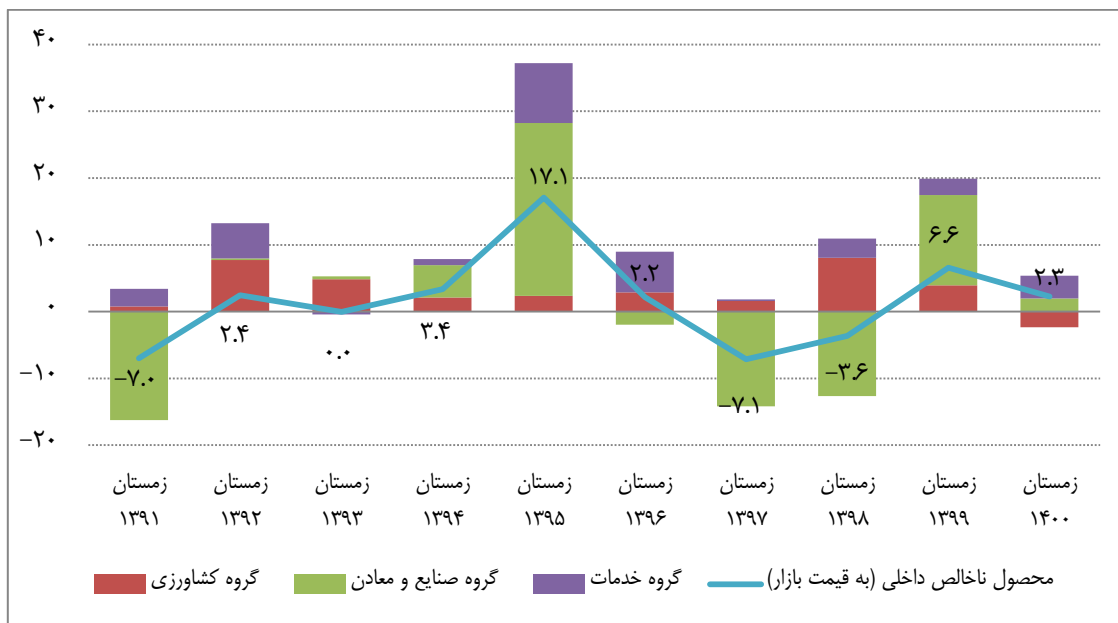


سری زمانی رشد محصول ناخالص داخلی به تفکیک فصل (درصد)



سری زمانی رشد محصول ناخالص داخلی به تفکیک گروه های عمده اقتصادی

طی سال های ۱۳۹۱ - ۱۴۰۰



جدول شماره ۲: رشد محصول ناخالص داخلی و ارزش افزوده رشته فعالیتهای عمده اقتصادی به قیمت‌های ثابت

(درصد سال پایه ۱۳۹۰)

شرح	۱۳۹۰	۱۳۹۱	۱۳۹۲	۱۳۹۳	۱۳۹۴	۱۳۹۵	۱۳۹۶	۱۳۹۷	۱۳۹۸	۱۳۹۹	۱۳۹۹_۱	۱۳۹۹_۲	۱۳۹۹_۳	۱۳۹۹_۴	۱۴۰۰	۱۴۰۰_۱	۱۴۰۰_۲	۱۴۰۰_۳	۱۴۰۰_۴	سهم از GDP (درصد)		مشارکت در رشد (واحد)	
																				۱۳۹۹	۱۴۰۰	۱۳۹۹	۱۴۰۰
۱- گروه کشاورزی	-	۲/۵	۴/۸	۴/۵	۵/۴	۴/۵	۱/۵	-۳/۲	۱۱/۸	۳/۵	۳/۱	۲/۸	۴/۲	۴/۰	-۳/۷	-۵/۱	-۴/۲	-۳/۰	-۲/۳	۷/۳	۶/۷	۰/۲	-۰/۳
۱-۱- کشاورزی، شکار و جنگلداری	-	۲/۸	۵/۲	۴/۷	۵/۴	۴/۶	۱/۳	-۲/۴	۱۲/۲	۳/۱	۲/۷	۲/۶	۳/۷	۳/۳	-۴/۳	-۵/۵	-۴/۴	-۳/۷	-۲/۷	۸/۴	۷/۸	۰/۲	-۰/۳
۲-۱- ماهیگیری	-	-۲/۱	-۵/۳	-۰/۶	۳/۷	۲/۴	۶/۳	۲/۶	۳/۱	۱۳/۵	۱۶/۳	۱۳/۴	۱۶/۸	۱۰/۳	۱۰/۳	۹/۰	۱۰/۶	۱۱/۴	۹/۸	۰/۴	۰/۴	۰/۰	۰/۰
۲- گروه صنایع و معادن	-	-۱۹/۰	-۳/۰	۳/۶	-۰/۲	۲۵/۰	۲/۸	-۹/۷	-۱۶/۰	۴/۱	-۵/۲	۴/۳	۳/۹	۱۳/۵	۶/۰	۱۳/۷	۴/۹	۴/۴	۲/۰	۳۸/۹	۳۸/۸	۱/۶	۲/۳
۲- گروه صنایع و معادن بدون نفت	-	-۱۰/۷	-۳/۰	۶/۷	-۰/۳	۱۶/۸	۴/۶	-۶/۶	-۱/۱	۳/۳	-۰/۲	۴/۸	۳/۴	۵/۱	۴/۱	۷/۱	۲/۳	۴/۵	۲/۸	۲۵/۵	۲۵/۵	۰/۸	۱/۱
۱-۲- استخراج نفت و گاز طبیعی	-	-۲۷/۵	-۳/۱	-۱/۳	-۰/۲	۲۶/۰	-۰/۸	-۱۳/۴	-۳۵/۳	۵/۶	-۱۴/۲	۲/۴	۴/۷	۳۲/۵	۹/۷	۲۷/۴	۱۰/۱	۴/۳	۰/۵	۱۲/۴	۱۲/۳	۰/۷	۱/۳
۲-۲- سایر معادن	-	۲۲/۰	۳/۱	۱۲/۷	۳۵/۲	۱/۶	۴/۹	۱/۲	۳/۶	۱/۰	۲/۷	۲/۳	۰/۶	-۱/۷	-۲/۱	-۰/۷	-۳/۷	-۳/۲	-۰/۷	۱/۴	۱/۵	۰/۰	۰/۰
۳-۲- صنعت	-	-۹/۶	-۶/۹	۴/۶	-۴/۶	۱۰/۶	۹/۹	-۸/۲	۰/۷	۱/۸	۱/۱	۰/۶	۲/۶	۳/۰	۳/۱	۴/۹	۲/۰	۲/۹	۲/۸	۱۲/۸	۱۲/۹	۰/۲	-۰/۴
۴-۲- تأمین آب، برق و گاز طبیعی	-	-۹/۷	۶/۹	۱۳/۲	۷/۷	۳۲/۴	-۰/۲	-۷/۹	۱/۴	۵/۱	۱/۷	۱۳/۳	۱/۸	۴/۲	۷/۰	۳/۸	۸/۹	۶/۳	۸/۲	۸/۲	۷/۸	۰/۴	-۰/۵
۵-۲- ساختمان	-	-۱۹/۷	-۲/۶	۳/۲	-۷/۴	۱۶/۰	-۲/۴	-۱/۰	-۱۲/۹	۶/۳	-۹/۵	۵/۱	۱۲/۶	۱۸/۷	۳/۹	۱۵/۳	۲/۴	۲/۸	۳/۲	۳/۲	۳/۲	۰/۲	-۰/۱
۳- گروه خدمات	-	۱/۸	۸/۰	۱/۳	-۱/۵	۵/۱	۶/۷	۰/۷۵	۴/۴۷	-۱/۳	-۲/۰	-۳/۸	-۲/۰	۲/۵	۴/۵	۳/۸	۵/۷	۳/۴	۳/۴	۵۲/۷	۵۲/۲	-۰/۷	۲/۴
۱-۳- عمده و خرده فروشی، هتل و رستوران	-	-۱/۹	۸/۵	-۵/۲	-۱۲/۶	۴/۵	۱۴/۸	-۰/۷	۵/۱	-۴/۱	-۶/۳	-۷/۰	-۴/۰	۱/۲	۳/۶	۴/۳	۱/۵	۴/۶	۳/۹	۱۱/۸	۱۱/۷	-۰/۵	-۰/۴
۲-۳- حمل و نقل، انبارداری و ارتباطات	-	-۲/۷	۸/۲	۵/۶	۲/۶	۸/۳	۸/۰	۱/۶	۵/۳	۱/۰	-/۰	۰/۵	-۲/۶	۶/۱	۴/۹	۷/۵	۶/۲	۷/۰	۹/۳	۹/۱	۹/۳	۰/۱	-۰/۵
۳-۳- واسطه‌گری‌های مالی	-	۱/۸	۲۲/۸	-۰/۷	۱۹/۴	۲۶/۵	۸/۰	۸/۷	۲۴/۵	۴/۰	۲۲/۴	-۶/۹	۰/۴	۲/۱	۲/۱	-۷/۵	۱۰/۳	-۴/۶	۴/۴	۷/۰	۶/۴	۰/۳	۰/۰
۴-۳- مستغلات، کرایه و خدمات کسب و کار	-	۴/۴	۵/۴	۲/۳	۱/۲	۲/۳	۴/۴	۲/۹	۱/۱	-۰/۴	-۷/۷	۱/۲	۲/۳	۲/۹	۵/۲	۴/۷	۶/۱	۸/۲	۱۳/۵	۱۳/۰	۱/۱	-۰/۱	۰/۷
۵-۳- امور عمومی، آموزش، بهداشت و مددکاری	-	۵/۲	۷/۱	۵/۰	-۱/۶	۰/۴	۱/۳	-۴/۲	-۱/۹	-۰/۵	-۰/۷	-۲/۴	-۱/۵	۲/۶	۶/۲	۶/۳	۶/۰	۵/۵	۱۱/۲	۱۱/۱	۱۱/۲	-۰/۱	-۰/۷
۶-۳- سایر خدمات عمومی، اجتماعی و شخصی	-	۹/۱	۱/۰	-۱/۲	-۲/۰	-۰/۴	۲/۲	۲/۲	۲/۷	-۵۳/۷	-۵۹/۷	-۶۳/۱	-۵۶/۸	-۳۰/۱	۱۹/۲	۱۴/۸	۲۰/۷	۳۶/۸	۸/۸	۰/۵	۰/۴	-۰/۵	-۰/۱
جمع ارزش افزوده رشته‌های اقتصادی	-	-۸/۷	۲/۹	۲/۵	-۰/۵	۱۳/۵	۴/۶	-۴/۳	-۴/۰	۱/۱	-۲/۹	-۰/۲	۰/۷	۶/۸	۴/۵	۷/۰	۴/۵	۴/۱	۲/۵	۹۹/۸	۹۹/۸	۱/۱	۴/۵
خالص مالیات بر واردات	-	-	-	-	-	-	-	-	-	-	-	-	-	-	-	-	-	-	-	۰/۲	۰/۲	-	-
محصول ناخالص داخلی (به قیمت بازار)	-	-۸/۶	۲/۵	۲/۳	۰/۰	۱۴/۲	۴/۸	-۴/۷	-۴/۲	۱/۰	-۳/۰	-۰/۲	۰/۷	۶/۶	۴/۳	۶/۹	۴/۴	۴/۱	۲/۳	۱۰۰/۰	۱۰۰/۰	۱/۰	۴/۳
محصول ناخالص داخلی بدون نفت (به قیمت بازار)	-	-۲/۳	۳/۸	۲/۹	۰/۰	۹/۳	۵/۹	-۲/۵	۳/۰	۰/۳	-۱/۲	-۰/۸	۰/۱	۳/۱	۳/۵	۴/۰	۳/۵	۴/۱	۲/۶	۸۶/۷	۸۶/۶	۰/۳	۳/۱

• محاسبات سال‌های ۱۳۹۸-۹۹ مقدماتی بوده و پس از نهایی شدن حساب‌های سالانه قابل تجدید نظر است.

جدول شماره ۳: رشد محصول ناخالص داخلی و ارزش افزوده رشته فعالیتهای عمده اقتصادی به قیمت‌های ثابت (تجمعی)

(درصد، سال پایه ۱۳۹۰)

شرح	۱۳۹۰	۱۳۹۱	۱۳۹۲	۱۳۹۳	۱۳۹۴	۱۳۹۵	۱۳۹۶	۱۳۹۷	۱۳۹۸	۱۳۹۹	سه ماهه اول	نشت ماهه اول	نه ماهه اول	کل سال	۱۴۰۰	سه ماهه اول	نشت ماهه اول	نه ماهه اول	کل سال	سهم از GDP (درصد)		مشارکت در رشد (واحد)		
																				۱۳۹۹	۱۴۰۰			
۱- گروه کشاورزی	-	۲/۵	۴/۸	۴/۵	۵/۴	۴/۵	۱/۵	-۲/۲	۱۱/۸	۳/۵	۳/۱	۲/۹	۳/۴	۳/۵	-۲/۷	-۵/۱	-۴/۵	-۴/۰	-۲/۷	۳/۵	۶/۷	۷/۳	۰/۲	-۰/۳
۱-۱- کشاورزی، شکار و جنگلداری	-	۲/۸	۵/۲	۴/۷	۵/۴	۴/۶	۱/۳	-۲/۴	۱۲/۲	۳/۱	۲/۷	۲/۷	۲/۷	۳/۱	-۴/۳	-۵/۵	-۴/۸	-۴/۴	-۴/۳	۳/۱	۶/۴	۷/۰	۰/۲	-۰/۳
۲-۱- ماهیگیری	-	-۲/۱	-۵/۳	-۰/۶	۳/۷	۲/۴	۶/۳	۲/۶	۳/۱	۱۳/۵	۱۶/۳	۱۵/۰	۱۶/۰	۱۳/۵	۱۰/۳	۹/۰	۹/۷	۱۰/۷	۱۰/۳	۱۳/۵	۰/۳	۰/۳	۰/۰	-۰/۰
۲- گروه صنایع و معادن	-	-۱۹/۰	-۳/۰	۳/۶	-۰/۲	۲۵/۰	۲/۸	-۹/۷	-۱۶/۰	۴/۱	-۵/۲	-۰/۵	۱/۰	۴/۱	۶/۰	۱۳/۷	۹/۱	۷/۵	۷/۵	۴/۱	۳۹/۷	۳۹/۱	۱/۶	۲/۳
۲- گروه صنایع و معادن بدون نفت	-	-۱۰/۷	-۳/۰	۶/۷	-۰/۳	۱۶/۸	۴/۶	-۶/۶	-۱/۱	۲/۲	-۰/۲	۲/۴	۲/۷	۳/۳	۴/۱	۷/۱	۴/۶	۴/۶	۴/۱	۲۵/۷	۲۵/۸	۰/۸	۱/۱	
۲-۲- استخراج نفت و گاز طبیعی	-	-۲۷/۵	-۳/۱	-۰/۳	-۰/۲	۳۶/۰	-۰/۸	-۱۳/۴	-۳۵/۳	۵/۶	-۱۴/۲	-۵/۸	-۲/۳	۵/۶	۹/۷	۲۷/۴	۱۸/۳	۱۳/۴	۹/۷	۱۴/۰	۱۳/۳	۰/۷	۱/۳	
۲-۲- سایر معادن	-	۲۲/۰	۲/۱	۱۲/۷	۳۵/۲	۱/۶	۴/۹	۱/۲	۳/۶	۱/۰	۲/۷	۲/۵	۱/۹	۱/۰	-۲/۱	-۰/۷	-۲/۲	-۲/۶	-۲/۱	۱/۴	۱/۵	۰/۰	-۰/۰	
۳-۲- تأمین آب، برق و گاز طبیعی	-	-۹/۶	-۶/۹	۴/۶	-۴/۶	۱۰/۶	۹/۹	-۸/۲	۰/۷	۱/۸	۱/۱	۰/۹	۱/۵	۱/۸	۳/۱	۴/۹	۳/۴	۳/۲	۱۲/۸	۱۳/۰	۰/۳	۰/۲	-۰/۴	
۴-۲- تأمین آب، برق و گاز طبیعی	-	-۹/۷	۶/۹	۱۲/۲	۷/۷	۲۲/۴	-۰/۲	-۷/۹	۱/۴	۵/۱	۱/۷	۷/۴	۱/۷	۵/۱	۷/۰	۹/۱	۶/۳	۷/۲	۷/۹	۷/۹	۷/۷	۰/۴	-۰/۵	
۵-۲- ساختمان	-	-۱۹/۷	-۳/۶	۳/۲	-۷/۴	۱۶/۰	-۲/۴	-۱/۰	-۱۲/۹	۶/۳	-۹/۵	-۲/۰	۲/۱	۶/۳	۳/۹	۱۵/۳	۸/۲	۶/۸	۳/۶	۳/۶	۳/۶	۳/۶	۰/۲	-۰/۱
۲- گروه خدمات	-	۱/۸	۸/۰	۱/۳	-۱/۵	۵/۱	۶/۷	۰/۷	۴/۵	-۱/۳	-۲/۰	-۲/۹	-۲/۶	-۱/۳	۴/۵	۳/۸	۴/۷	۴/۸	۵۳/۳	۵۳/۳	۵۳/۳	۰/۷	۲/۴	
۱-۳- عمده و خرده فروشی، هتل و رستوران	-	-۱/۹	۸/۵	-۵/۲	-۱۲/۶	۴/۵	۱۴/۸	-۰/۷	۵/۱	-۴/۱	-۶/۳	-۶/۷	-۵/۸	-۴/۱	۳/۶	۴/۳	۲/۹	۲/۴	۱۱/۵	۱۱/۶	۱۱/۵	-۰/۵	-۰/۴	
۲-۳- حمل و نقل، انبارداری و ارتباطات	-	-۲/۷	۸/۲	۵/۶	۲/۶	۸/۳	۸/۰	۱/۶	۵/۳	۱/۰	۰/۰	۰/۲	-۰/۷	۱/۰	۴/۹	۷/۵	۶/۹	۶/۹	۹/۴	۹/۳	۹/۴	۰/۱	-۰/۵	
۲-۳- واسطه‌گری‌های مالی	-	۱/۸	۲۳/۸	-۰/۷	۱۹/۴	۲۶/۵	۸/۷	۸/۰	۲۴/۵	۴/۰	۲۲/۴	۷/۱	۲۲/۴	۴/۰	۰/۳	-۷/۵	۰/۶	-۱/۲	۶/۷	۷/۰	۶/۷	۰/۳	۰/۰	
۴-۳- مستغلات، کرایه و خدمات کسب و کار	-	۴/۴	۵/۴	۲/۳	۱/۲	۲/۳	۴/۴	۲/۹	۱/۱	-۰/۴	-۷/۷	-۳/۳	-۱/۶	-۰/۴	۵/۲	۴/۷	۵/۴	۶/۳	۱۳/۸	۱۳/۷	۱۳/۸	-۰/۱	-۰/۷	
۵-۳- امور عمومی، آموزش، بهداشت و مددکاری	-	۵/۲	۷/۱	۵/۰	-۱/۶	-۰/۴	۱/۳	-۴/۲	-۱/۹	-۰/۵	-۰/۷	-۱/۵	-۱/۵	-۰/۵	۶/۲	۵/۹	۶/۱	۵/۹	۱۱/۵	۱۱/۳	۱۱/۵	-۰/۱	-۰/۷	
۶-۳- سایر خدمات عمومی، اجتماعی و شخصی	-	۹/۱	۱/۰	-۱/۲	-۲/۰	-۰/۴	۲/۲	۲/۲	۲/۷	-۵۳/۷	-۵۹/۷	-۶۱/۵	-۶۰/۱	-۵۳/۷	۱۹/۲	۱۴/۸	۱۷/۹	۲۴/۱	۱۹/۲	۰/۵	۰/۴	۰/۵	-۰/۱	-۰/۱
جمع ارزش افزوده رشته‌های اقتصادی	-	-۸/۷	۲/۹	۲/۵	-۰/۵	۱۳/۵	۴/۶	-۴/۳	-۴/۰	۱/۱	-۲/۹	-۱/۵	-۰/۸	۱/۱	۴/۵	۷/۰	۵/۷	۵/۲	۹۹/۷	۹۹/۶	۹۹/۷	۱/۱	۴/۵	
خالص مالیات بر واردات	-	-	-	-	-	-	-	-	-	-	-	-	-	-	-	-	-	-	۰/۳	۰/۴	-	-	-	
محصول ناخالص داخلی (به قیمت بازار)	-	-۸/۶	۲/۵	۲/۳	۰/۰	۱۴/۲	۴/۸	-۴/۷	-۴/۲	۱/۰	-۳/۰	-۱/۶	-۰/۸	۱/۰	۴/۳	۶/۹	۵/۶	۵/۱	۱۰۰/۰	۱۰۰/۰	۱۰۰/۰	۱/۰	۴/۳	
محصول ناخالص داخلی بدون نفت (به قیمت بازار)	-	-۲/۳	۳/۸	۲/۹	۰/۰	۹/۳	۵/۹	-۲/۵	۳/۰	-۰/۳	-۱/۲	-۱/۰	-۰/۶	۰/۳	۳/۵	۴/۰	۳/۷	۳/۹	۸۶/۰	۸۶/۷	۸۶/۰	۰/۳	۳/۱	

* محاسبات سال‌های ۱۳۹۸-۹۹ مقدماتی بوده و پس از نهایی شدن حساب‌های سالانه قابل تجدید نظر است.

(میلیارد ریال، سال پایه ۱۳۹۰)

جدول شماره ۴: محصول ناخالص داخلی فصلی کشور به تفکیک اجزای هزینه نهایی به قیمت‌های ثابت

Table with 20 columns representing years from 1390 to 1400 and 5 rows of economic indicators. Row 1: 1390, 1391, 1392, 1393, 1394, 1395, 1396, 1397, 1398, 1399, 1400, 1400-1, 1400-2, 1400-3, 1400-4, 1399, 1400. Row 2: 1390, 1399. Row 3: 1400, 1399, 1400-4, 1400-3, 1400-2, 1400-1, 1400, 1399-4, 1399-3, 1399-2, 1399-1, 1399, 1398, 1397, 1396, 1395, 1394, 1393, 1392, 1391, 1390.

* محاسبات سال‌های ۱۳۹۰-۹۹-مقدماتی بوده و پس از نهایی شدن حساب‌های سالانه قابل تجدید نظر است.

(درصد، سال پایه ۱۳۹۰)

جدول شماره ۵: رشد محصول ناخالص داخلی فصلی کشور به تفکیک اجزای هزینه نهایی به قیمت‌های ثابت

Table with 20 columns representing years from 1390 to 1400 and 5 rows of percentage changes. Row 1: 1390, 1391, 1392, 1393, 1394, 1395, 1396, 1397, 1398, 1399, 1400, 1400-1, 1400-2, 1400-3, 1400-4, 1399, 1400. Row 2: 1400, 1399. Row 3: 1400, 1399, 1400-4, 1400-3, 1400-2, 1400-1, 1400, 1399-4, 1399-3, 1399-2, 1399-1, 1399, 1398, 1397, 1396, 1395, 1394, 1393, 1392, 1391, 1390.

* محاسبات سال‌های ۱۳۹۰-۹۹-مقدماتی بوده و پس از نهایی شدن حساب‌های سالانه قابل تجدید نظر است.

جدول شماره ۶: رشد محصول ناخالص داخلی فصلی کشور به تفکیک اجزای هزینه نهایی به قیمت‌های ثابت (تجمعی)

Table with 20 columns representing years from 1390 to 1400 and 5 rows of cumulative percentage changes. Row 1: 1390, 1391, 1392, 1393, 1394, 1395, 1396, 1397, 1398, 1399, 1400, 1400-1, 1400-2, 1400-3, 1400-4, 1399, 1400. Row 2: 1400, 1399. Row 3: 1400, 1399, 1400-4, 1400-3, 1400-2, 1400-1, 1400, 1399-4, 1399-3, 1399-2, 1399-1, 1399, 1398, 1397, 1396, 1395, 1394, 1393, 1392, 1391, 1390.

* محاسبات سال‌های ۱۳۹۰-۹۹-مقدماتی بوده و پس از نهایی شدن حساب‌های سالانه قابل تجدید نظر است.